

# Quel(le) citoyen(ne) solidaire êtes-vous ?

Il y a mille façons de s'engager pour la solidarité internationale, toutes complémentaires. Et vous, quel serait plutôt votre profil ?

## 1- ENFANT, VOUS ÉTIEZ DU STYLE À :

- vous présenter comme délégué(e) de la classe
- \* aller faire les courses pour votre grand-mère
- ◆ donner des leçons de tri sélectif à vos parents

## 2- VOUS FAITES PLUTÔT DES DONS :

- \* en réponse à une situation d'urgence
- ◆ en contractant une épargne solidaire
- par versement régulier à des associations

## 3- POUR VOUS, LA SOLIDARITÉ, C'EST D'ABORD UNE AFFAIRE :

- \* d'humanité
- de justice
- ◆ d'égalité

## 4- FACE À UNE ACTUALITÉ DANS UN PAYS EN CRISE, VOUS PENSEZ PLUS PERTINENT DE :

- écrire au gouvernement français pour qu'il apporte de l'aide à ce pays
- ◆ privilégier l'achat de produits provenant de ce pays
- \* se proposer comme bénévole dans une association

## 5- DANS L'IDÉAL, VOUS CHOISISSEZ VOTRE VOYAGE TOURISTIQUE PLUTÔT EN FONCTION DE :

- \* la possibilité de découvrir le mode de vie de la population locale
- l'intérêt géopolitique pour la destination
- ◆ le coût écologique du transport et du séjour

## 6- ÊTRE CITOYEN, POUR VOUS, C'EST AVANT TOUT :

- ◆ choisir
- \* partager
- réagir

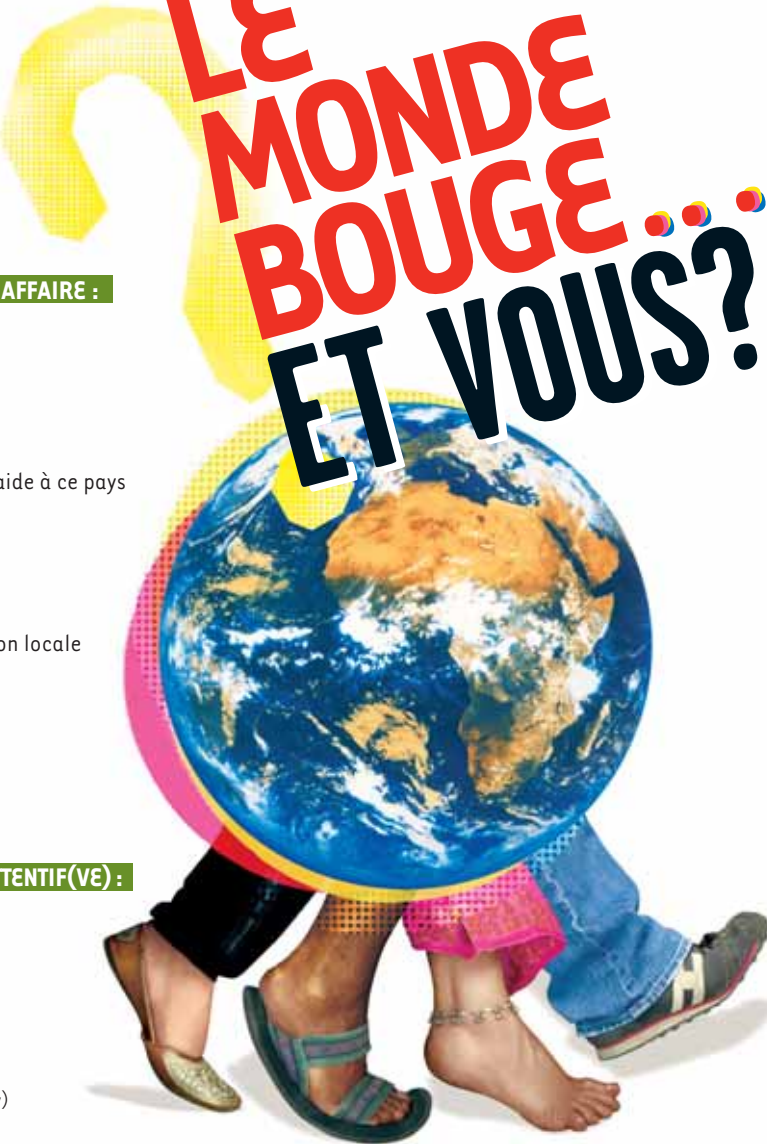
## 7- EN FAISANT VOS COURSES, VOUS ÊTES SURTOUT ATTENTIF(VE) :

- ◆ à l'offre en produits locaux, bio et équitables
- à la publicité mensongère sur les prix, les produits
- \* aux conditions de travail des salariés du magasin

## 8- QUELLE CITATION VOUS RESSEMBLE LE PLUS ?

- ◆ « Pensez global, agir local »
- \* « Nous n'héritons pas de la Terre de nos ancêtres, nous l'empruntons à nos enfants » (Antoine de Saint-Exupéry)
- « Qui veut faire quelque chose trouve un moyen. Qui ne veut rien faire trouve une excuse » (proverbe arabe)

# LE MONDE BOUGE ET VOUS ?



À partir du nombre de symboles \* ● ◆ identiques, vous seriez plutôt un(e) citoyen(ne)...

◆ **consommateur(riche)**

C'est à chaque moment de la vie quotidienne que s'exprime votre solidarité internationale, en faisant des choix de consommation et de vie respectueux des personnes et de l'environnement. Vous vous informez pour comprendre les impacts de tous vos choix et n'hésitez pas à renoncer aux modes du moment pour être en conformité avec vos valeurs. Vous agissez en citoyen(ne) solidaire par la consommation responsable de produits équitables et biologiques, en optant pour une épargne solidaire ou un tourisme éthique.

● **militant(e)**

La citoyenneté est pour vous d'abord une attitude d'engagement, basée sur la compréhension du monde. Cela passe par l'expression de vos points de vue et l'interpellation des décideurs économiques et politiques qui ont un poids sur la société. Vous avez pris la mesure du pouvoir du citoyen quand il est bien informé, et tentez de l'utiliser à tout moment. Vous agissez en citoyen(ne) solidaire par des campagnes de pétition, la défense des droits de l'homme, les manifestations, les lettres d'interpellation, le vote, les forums de discussion.

\* **humaniste**

Aide de rencontres, vous vous sentez citoyen(ne) sans frontières. Pour vous, la connaissance des autres est la base de la solidarité internationale. Cela passe par le contact humain, les échanges entre les cultures et le don de temps pour être au service des autres. Vous êtes curieux(se) de l'étranger, mais vous êtes aussi attentif(ve) à ce qui se passe près de chez vous. Vous agissez en citoyen(ne) solidaire par les voyages solidaires, les chantiers internationaux, le bénévolat, les événements interculturels, le parrainage.



AGIR POUR LA SOLIDARITÉ INTERNATIONALE, AU-DELÀ DE NOTRE PROFIL PRINCIPAL, C'EST UNE HISTOIRE DE COMPORTEMENT QUOTIDIEN. COMBINONS, CHAQUE FOIS QUE C'EST POSSIBLE, TOUS LES MODES D'ENGAGEMENT QUI S'OFFRENT À NOUS POUR DEVENIR CITOYENS(NES) DU MONDE.

La Semaine de la solidarité internationale, du 11 au 19 novembre 2006

[www.lasemaine.org](http://www.lasemaine.org)